



ドライブレコーダー

DRV-340

microSDHCカード：16GB付属

オープン価格



※写真はイメージです。

※[ドライブレコーダーご使用上の注意](#)

〈付属品〉



● 取付ブラケット ● シガープラグコード ● microSDHCカード (16GB)

ブラケット形状・取付位置変更によりフロントガラスへの映りこみを低減

フロントガラスとレンズの距離が短くなるようにブラケットの取り付け位置を最適化。ダッシュボードなどの映りこみを低減します。



衝撃や動体を監視する「駐車監視録画対応」

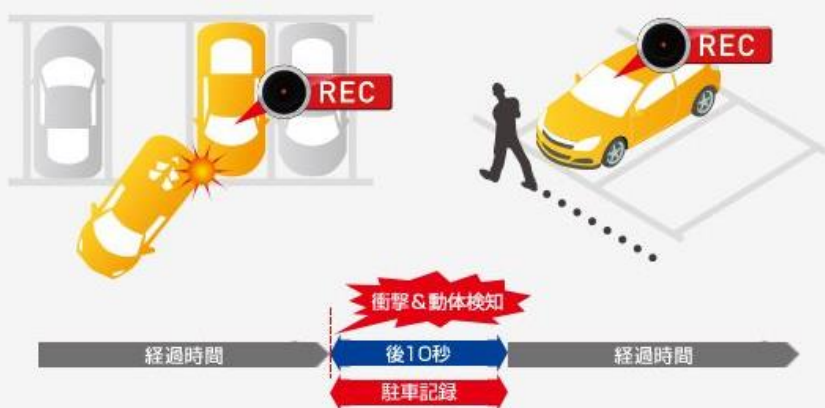
駐車監視録画



本機にはバッテリーが内蔵されているので、駐車場などに車を停めて本機の電源がオフになってから最大約25分間、衝撃や動体を監視します。衝撃や動体を検知すると検知後約10秒間録画保存します。別売りのドライブレコーダー用車載電源ケーブルCA-DR150を使用すれば最大24時間の衝撃およびレンズ範囲内の動体の監視が可能になります。

※お買い上げ時の設定は「オフ」です。

※ファイルは古いファイルから自動で上書きします



衝撃&動体検知 W対応!

長時間記録もできる大容量16GB microSDHC カード付属

DRV-340は大容量16GB microSDHCカードを付属、長時間記録が可能です。

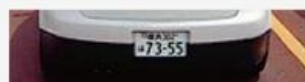


高精細、フルハイビジョン録画に対応

ご家庭でご覧になっているデジタル放送と同じフルHD録画（1920×1080画素）なので、走行時の映像がクッキリ高精細で再生できます。



だから、
走行時の映像が
クッキリきれい



見づらいナンバープレートの映像が...



クッキリきれいな映像で再生します。

HDR搭載

急激な明るさの変化に強いHDR（ハイダイナミックレンジ）搭載。逆光やトンネルの出入り口など明暗差が激しい環境時におきる「白とび」や「黒つぶれ」を抑え明瞭な映像を記録します。



HDRなし



HDRあり

※画像はイメージです。

LED信号機に対応

LED信号機の点灯とドライブレコーダーの撮影周期が一致すると信号機が点灯していないように映る場合があります。

DRV-340は1秒間に撮影するコマ数を適正に設定することで信号機の無点灯記録を防いでいます。



様々なシーンに合わせた録画機能

常時録画



エンジンON/OFFに連動して録画スタート/ストップ！

エンジンをかけるだけで自動で録画がスタートする常時録画。もしもの場合に備えて、走行中の映像を常に録画します。初めての方もカンタンに操作できます。

※ファイルは古いファイルから自動で上書きします。

イベント記録



突発的な衝撃を検知すると自動で緊急録画領域に記録！

走行中の突発的な衝撃や急激な速度変化、急ターンがGセンサーによって検知された時に、前後一定時間の映像を緊急録画します。必要なときに録画ボタンを押して手動でイベント記録を開始する手動録画。録画ボタンを押すことで記録が開始され、録画が完了すると常時録画に戻ります。手動で録画した動画はイベント記録フォルダに保存されます。

※SDカード容量に空きがない場合には古いファイルから自動で上書きして録画を続けます。

《通常時》※常時録画設定が1分間の場合



《イベント発生時》※常時録画設定が1分間の場合

・DRV-340の場合



イベント記録は1分間のファイルの始めから1分間(60秒間)記録されます。

衝撃を検知するGセンサー、位置情報を記録するGPS

イベント記録などの際に衝撃を検知する「Gセンサー」に加え、速度・緯度・経度などの自車位置情報を測る

「GPS」を搭載しました。また、専用の連携ソフト※に走行記録を表示可能です。

※当社ホームページからダウンロード可能/無料

3軸センサーが
衝撃を検出



録画時間/枚数の目安(約)

録画容量の割り当て	microSDカード容量	常時録画	イベント録画	駐車録画	写真(静止画)
1/3 容量で割り当て	4GB	32分	3分	1分	75枚
	8GB	1時間5分	7分	3分	150枚
	16GB	2時間10分	15分	7分	300枚
	32GB	4時間20分	30分	15分	600枚
2/3 お買い上げ時に設定済	4GB	32分	6分	駐車録画の 記憶領域は 有りません。	75枚
	8GB	1時間5分	14分		150枚
	16GB	2時間10分	30分		300枚
	32GB	4時間20分	60分		600枚
3/3 ファイル数で割り当て (常時録画はmicroSDカードの 残り容量により変わります)	4GB	32分	最大 20ファイル	最大 10ファイル	最大 10ファイル
	8GB	1時間5分			
	16GB	2時間10分			
	32GB	4時間20分			

※付属されているmicroSDHCカードは、16GBです。

※記録時間及び写真撮影枚数は目安です。

※撮影するシーンによって短くなる場合があります。

※録画はメモリー領域がなくなると古いファイルを消して録画し続けます。

※イベント記録および駐車録画のGセンサー(衝撃を検知するセンサー)の感度は、車種によって最適な設定が異なります。

オプション

CA-DR350 オープン価格 NEW

CA-DR350を対応のドライブレコーダーに接続することで、エンジンをオフのあとに駐車録画機能が有効になります。駐車監視時間は最大24時間まで延長可能です。(車両のバッテリーの状態や使用環境により駐車監視時間は変わります。)



CA-DR250 オープン価格 NEW

CA-DR250はシガープラグ(アクセサリソケット)を使用せずにスマートに接続することができるケーブルです。本製品では駐車録画機能は使用できません。駐車録画機能を有効にしたい場合は「CA-DR350」で接続してください。



CA-DR150 希望小売価格 6,500円（税抜き） 在庫僅少

CA-DR150を対応のドライブレコーダーに接続することで、エンジンをオフのあとに駐車録画機能が有効になります。駐車監視時間は最大24時間まで延長可能です。（車両のバッテリーの状態や使用環境により駐車監視時間は変わります。）



ドライブレコーダーご使用上の注意事項について

- ・本製品は、あらゆる状況においての映像の記録を保証するものではありません。
- ・本製品は、事故の証拠として裁判などで効力を保証するものではありません。
- ・本製品の故障や、本製品使用によって生じた障害、及びmicroSDカードに保存されたデータ破損、それらによる損害について、当社は一切の責任を負いません。
- ・本製品は、車両の走行状態、事故時の状況を記録するための機器です。その他の目的やいたずら用途に使用した場合は、個人情報保護法やプライバシーの侵害、肖像権に抵触する場合があります。またこれらの件について当社は一切の責任を負いません。
- ・本製品は、日本国内のみで使用できます。海外では使用できません。
- ・運転時は交通ルールを守り、前方車両との車間距離や周囲の状況、運転環境に注意して必要に応じてブレーキをかけるなど安全運転に努めてください。また、取扱説明書にしがたい正しく使用していた場合でも、動作を完全に保証するものではありません。万が一、それに伴う損失が発生しても当社は一切の責任を負いませんので、あらかじめご了承ください。
- ・運転中は走行中に液晶画面など注視したり、操作しないでください。
- ・LED信号機は、映像がちらついたり、点滅しているような映像が記録される場合があります。信号機の識別や記録に関して、当社は一切の責任を負いません。
- ・取り付けは、説明書を良く読み、フロントガラスの上部からフロントガラス全体の20%の範囲内、または運転者の前方視界を妨げないレームミラーで隠れる位置に取り付けてください。
- ・ワイパーのふき取り範囲に入るように取り付けてください。
- ・車検証ラベルなどに重ならないよう注意して取り付けてください。
- ・運転やエアバッグ動作の妨げにならないよう注意して取り付けてください。
- ・地デジなどテレビアンテナの近くや、電装品の近くには設置しないでください。テレビの受信感度の低下やチラツキ、ノイズの原因になる可能性があります。
- ・本機を運転支援システム搭載車に取り付けるときは、車両の取扱説明書を確認して運転支援システムの妨げにならない場所を選んで取り付けてください。
- ・カメラのレンズをふさいだり、汚したり、レンズの近くに反射物を置かないでください。
- ・自動車のフロントガラスにコーティング剤が使用されている場合は、録画品質に影響が出る可能性があります。
- ・使用後または、長時間使用しない場合はシガープラグを抜いてください。車種によってはエンジンを切ってもシガーライター電源が切れない場合があり、火災やバッテリー上がりの原因になる場合があります。
- ・これらの仕様及びデザインは、技術開発に伴い予告なく変更になる場合があります。
- ・写真はイメージ図です。実機と異なる場合があります。